

**KONGRESSHAUS.CH**



**KONGRESSHAUS  
ZÜRICH**



**AUSSICHT AUF  
EINZIGARTIGE  
ERINNERUNGEN**





# UNBEGRENZTE MÖGLICHKEITEN



GRAND OPENING  
MARCH 2021

**SPEKTAKULÄRE PANORAMA-  
LAGE AM ZÜRICHSEE**

**GROSSARTIGE KOMBINATION  
AUS MODERNE UND TRADITION**

**DIREKT IM ZENTRUM  
VON ZÜRICH**

**UNMITTELBARE  
FLUGHAFENNÄHE**

**ÜBER 15000 HOTELZIMMER**

**BESTE ÖV-ANBINDUNGEN**

**TOR ZU DEN  
SCHWEIZER ALPEN**

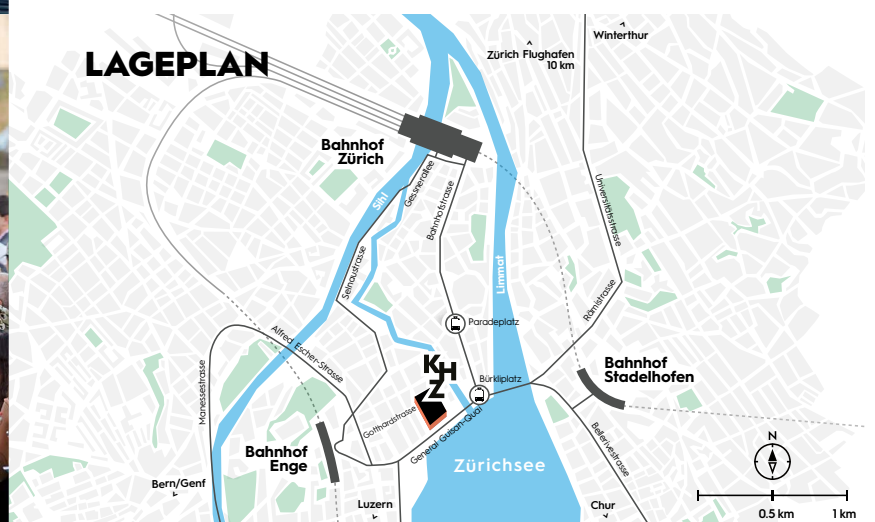
## EINMALIGE LAGE

Mit dem neuen Kongresshaus Zürich und dem historischen Tonhallenkomplex entsteht ein **einzigartiger europäischer Veranstaltungsort** der unbegrenzten Möglichkeiten für Ihre Veranstaltung jeder Art.

Internationale Fachkongresse mit mehreren tausend Teilnehmern? Tagen in Räumen mit Tageslicht und faszinierendem Ausblick? Firmentagungen mit Star-gästen auf der ganz grossen Bühne? Betörende Produktpräsentationen auf der atemberaubenden Terrasse mit Aussichtsrestaurant? Im neuen Kongresshaus Zürich ist wirklich alles möglich und das **klimaneutral**.

Nach einem dreijährigen, umfassenden Umbau mit einer Investition von 174.4 Millionen Franken wird das neue, top moderne Kongresshaus Zürich und die weltbekannte Tonhalle Zürich im **März 2021 eröffnet**.

## LAGEPLAN







# TOP MODERN & FLEXIBEL

## SO VIELFÄLTIG WIE DIE ANLÄSSE

**5300 m<sup>2</sup> Veranstaltungsfläche, 4500 Sitzplätze und mehr als 20 Räume und Foyers:** Mit dem neuen Kongresshaus Zürich entsteht der grösste Veranstaltungsort dieser Art in der Zürcher Innenstadt. Er setzt neue Massstäbe in Sachen Örtlichkeit, Flexibilität und Individualität.

Fast alle Flächen und Räume können auf Wunsch verkleinert, vergrössert, geteilt oder erweitert werden. Die Räume verfügen über modernste Technik. Die Aufgliederung auf verschiedene Gebäude und Veranstaltungsebenen ermöglicht die parallele Durchführung von mehreren Veranstaltungen und Breakout-Sessions.

Die bauliche und betriebliche Symbiose mit der Tonhalle schafft weitere attraktive Möglichkeiten. Die Tonhalle gehört zu den grössten Konzertsälen für klassische Musik in Zürich. Von allen Sitzplätzen aus geniessen Sie eine perfekte Akustik. Nicht umsonst zählt die Grosse Tonhalle zu den weltweit besten Konzertsälen.

Veranstalter profitieren von einem Inhouse-Catering-Service der Spitzenklasse mit über 80 Jahren Erfahrung. Dieser kreiert auf Wunsch ein massgeschneidertes Cateringkonzept und macht Ihre Veranstaltung zum Fest der Sinne.

Das neue Kongresshaus Zürich, der historische Tonhallenkomplex, das neue Restaurant mit grosser Terrasse, die einladenden Bars mit Lounge-Bereichen – ein **internationaler Magnet** für Veranstaltungsgäste, Konzertbesucherinnen und -besucher, Touristen und alle Zürcherinnen und Zürcher.

## NEUESTES KONGRESSZENTRUM DER SCHWEIZ

**ÜBER 80 JAHRE  
MICE-KNOW-HOW**

**HISTORISCHER  
TONHALLENKOMPLEX**

**5300 M<sup>2</sup> MULTIFUNKTIONALE  
VERANSTALTUNGSFLÄCHE**

**4500 SITZPLÄTZE UND  
MEHR ALS 20 RÄUME**

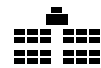
**GREEN MEETINGS  
(KLIMANEUTRAL)**

## PLANEN SIE EINE VERANSTALTUNG?

Unser erfahrenes Beratungsteam unterstützt und berät Sie gerne bei der Planung und Durchführung Ihrer Veranstaltung. Wir freuen uns auf Ihre Kontaktaufnahme:

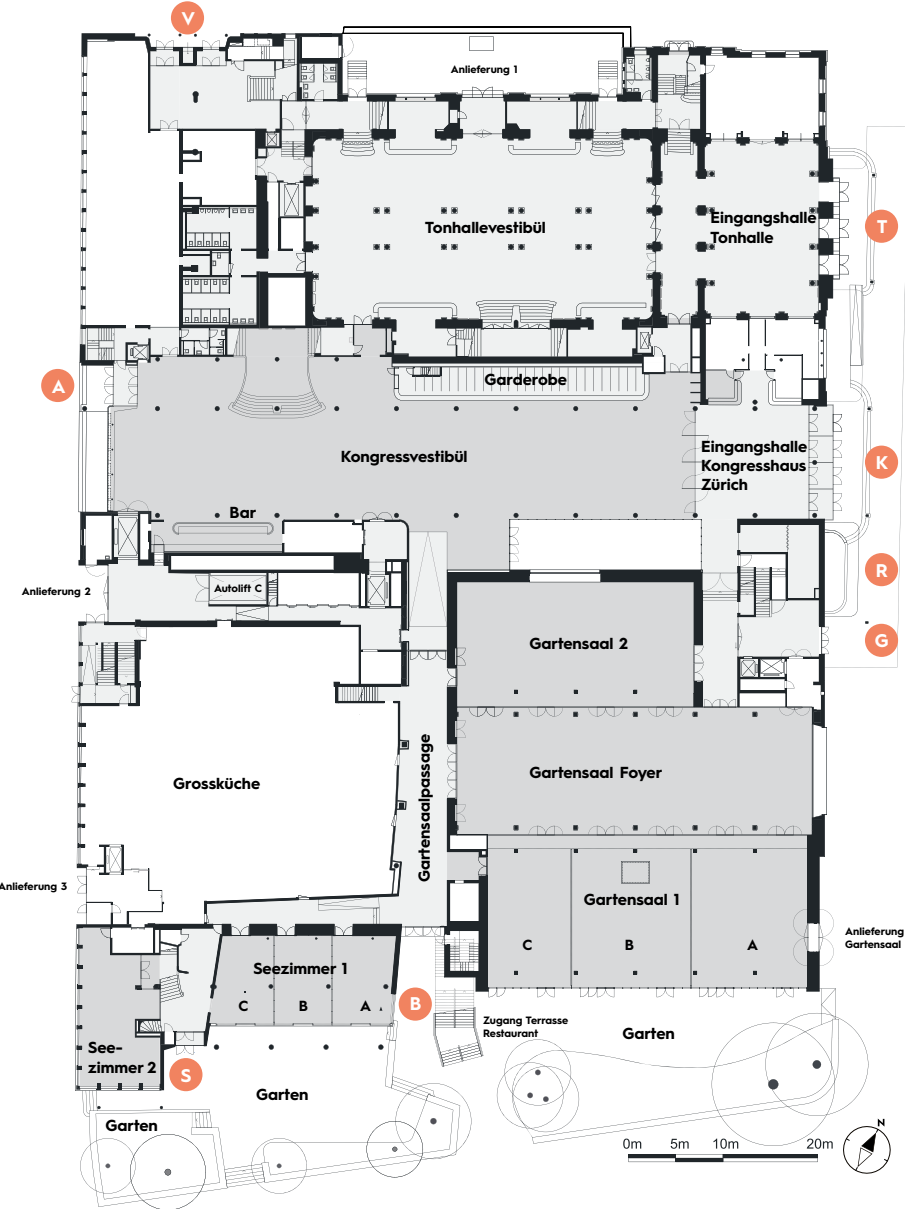
**[CONSULTING@KONGRESSHAUS.CH](mailto:CONSULTING@KONGRESSHAUS.CH)**

**T. +41 44 206 36 20**

**Bestuhlung / Anzahl Personen**
**RÄUME & KAPAZITÄTEN**


Veranstaltungsräume	Fläche (m <sup>2</sup> )	Höhe (m)	Boden	Theater	Seminar	U-Form	Bankett	Cocktail
Kongresssaal	865	~ 11.6	Parkett	1141	593		640	900
Kongresssaal Galerie			Parkett	540				
Kongresssaal mit Galerie			Parkett	1681				
Kongresssaal mit Foyer	1415		Parkett	1627			1040	1500
Kongresssaal mit Galerie und Foyer				2000				
Kongressfoyer	550	~ 8.00	Parkett	390			350	450
Kongressfoyer Galerie	354	3.95	Parkett	145				
Kongressvestibül	953	4.15	Terrazzo	859				1525
Gartensaal 1 A-C	519	4.25	Terrazzo	790	378		410	1000
Gartensaal 1 A-B	370			518	249	85	280	800
Gartensaal 1 B-C	342			300	234	68	260	300
Gartensaal 1 A	174			200	96	48	140	400
Gartensaal 1 B	196			200	96	48	140	300
Gartensaal 1 C	146			150	64	48	110	300
Gartensaal 2	338	4.25	Terrazzo	473	258	74	240	250
Gartensaal-Foyer	494	~ 5.00	Terrazzo				390	520
Gartensaal 1 mit Foyer	1013						790	1916
Gartensaal 2 mit Foyer	832						670	916
Gartensaal 1+2 mit Foyer	1351						1070	1916
Seezimmer 1	174		Terrazzo	224	70	120	160	300
Seezimmer 1A	58			50	27	21	30	50
Seezimmer 1B	55			50	27	22	30	50
Seezimmer 1C	56			54	27	20	30	50
Seezimmer 2	115		Parkett	50	43	28	50	50
Seezimmer 3	85		Parkett	50	49	27	50	50
Seezimmer 4	60		Parkett	60	24	20	40	50
Seezimmer 3+4	145			172	69	47	100	200
Seezimmer 5	15		Parkett				10	
Seezimmer 6	63		Parkett	69	26	34	40	40
Seezimmer 7	85		Parkett	50	40	32	50	50
Seezimmer 8	42		Parkett	34	13	16	20	30
Vortragssaal 1	132		Parkett	100	74	39	100	100
Vortragssaal 2	167		Parkett	200	110	45	120	200
Vereinssaal	235		Parkett	200	123	52	150	200
Grosse Tonhalle			Parkett	1430				
Kleine Tonhalle			Parkett	633			180	200
Konzertfoyer	742		Parkett				500	980
Konzertfoyer Galerie	190		Parkett					
Lounge	62		Parkett					25
Tonhallevestibül	647		Terrazzo					655
Restaurant							170	
Restauranterrasse							140	

## EBENE 00



- T** Eingang Tonhalle
- K** Eingang Kongresshaus Zürich
- R** Eingang Restaurant
- G** Eingang Gartensaal
- B** Eingang Gartensaalpassage
- S** Eingang Seezimmer
- A** Eingang Kongresshaus Zürich
- V** Eingang Vortrags- und Vereinskäle

~~~~~ Zürichsee ~~~~~

### Bestuhlung / Anzahl Personen



| Veranstaltungsräume | Fläche (m <sup>2</sup> ) | Höhe (m) | Theater | Seminar | U-Form | Bankett | Cocktail |
|---------------------|--------------------------|----------|---------|---------|--------|---------|----------|
| Kongressvestibül    | 953                      | 4.15     | 859     |         |        |         | 1525     |
| Gartensaal 1 A-C    | 519                      | 4.25     | 790     | 378     |        | 410     | 1000     |
| Gartensaal 2        | 338                      | 4.25     | 473     | 258     | 74     | 240     | 250      |
| Gartensaal-Foyer    | 494                      | ~ 5.00   |         |         |        | 390     | 520      |
| Seezimmer 1 A-C     | 174                      |          | 224     | 70      | 120    | 160     | 300      |
| Seezimmer 2         | 115                      |          | 50      | 43      | 28     | 50      | 50       |
| Tonhallevestibül    | 647                      |          |         |         |        |         | 655      |

~ = unterschiedliche Raumhöhen      Alle Räume mit Tageslicht

## EBENE 01



Zürichsee

### Bestuhlung / Anzahl Personen

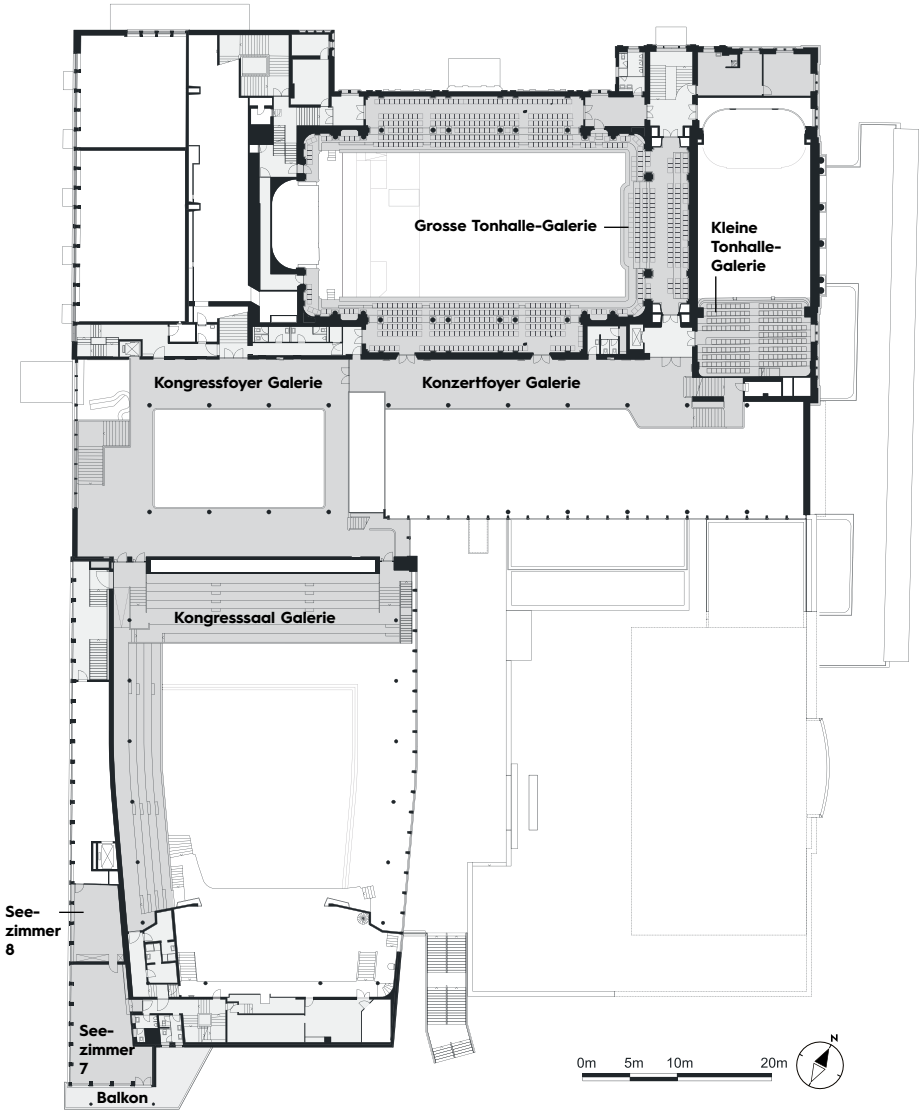
| Veranstaltungsräume | Fläche (m <sup>2</sup> ) | Höhe (m) | Bestuhlung / Anzahl Personen |         |        |         |          |
|---------------------|--------------------------|----------|------------------------------|---------|--------|---------|----------|
|                     |                          |          | Theater                      | Seminar | U-Form | Bankett | Cocktail |
| Kongresssaal        | 865                      | ~11.60   | 1141                         | 593     |        | 640     | 900      |
| Kongressfoyer       | 550                      | ~ 8.00   |                              |         |        | 350     | 450      |
| Seezimmer 3         | 85                       |          | 50                           | 49      | 27     | 50      | 50       |
| Seezimmer 4         | 60                       |          | 60                           | 24      | 20     | 50      | 50       |
| Seezimmer 5         | 15                       |          |                              |         |        | 10      |          |
| Seezimmer 6         | 63                       |          | 69                           | 26      | 34     | 40      | 40       |
| Vortragssaal 1      | 132                      |          | 100                          | 74      | 39     | 100     | 100      |
| Vortragssaal 2      | 167                      |          | 200                          | 110     | 45     | 120     | 200      |
| Grosser Tonhallsaal |                          |          | 1430                         |         |        |         |          |
| Kleiner Tonhallsaal |                          |          | 633                          |         |        | 180     | 200      |
| Konzertfoyer        | 742                      |          |                              |         |        | 500     | 980      |
| Restaurant          |                          |          |                              |         |        | 170     |          |
| Restaurantterrasse  |                          |          |                              |         |        | 140     |          |

~ = unterschiedliche Raumhöhen

Alle Räume mit Tageslicht



EBENE 02



~~~~~ Zürichsee ~~~~~

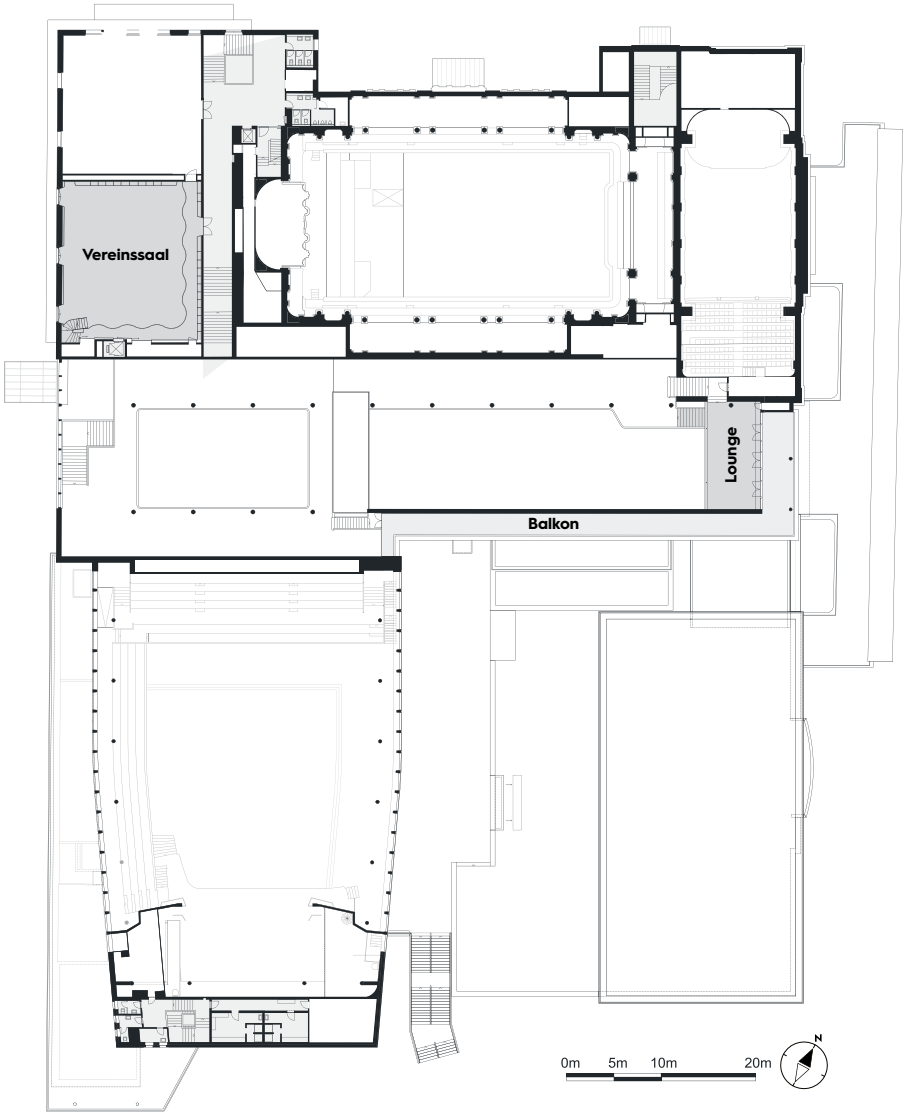
Bestuhlung / Anzahl Personen



| Veranstaltungsräume     | Fläche (m <sup>2</sup> ) | Höhe (m) | Theater | Seminar | U-Form | Bankett | Cocktail |
|-------------------------|--------------------------|----------|---------|---------|--------|---------|----------|
| Kongresssaal Galerie    | 360                      |          | 540     |         |        |         |          |
| Kongressfoyer Galerie   | 354                      | 3,95     | 145     |         |        |         |          |
| Seezimmer 7             | 85                       |          | 50      | 40      | 32     | 50      | 50       |
| Seezimmer 8             | 42                       |          | 34      | 13      | 16     | 20      | 30       |
| Grosse Tonhalle-Galerie |                          |          |         |         |        |         |          |
| Kleine Tonhalle-Galerie | 92                       |          |         |         |        |         |          |
| Konzertfoyer Galerie    | 190                      |          |         |         |        |         |          |

~ = unterschiedliche Raumhöhen      Alle Räume mit Tageslicht

EBENE 03



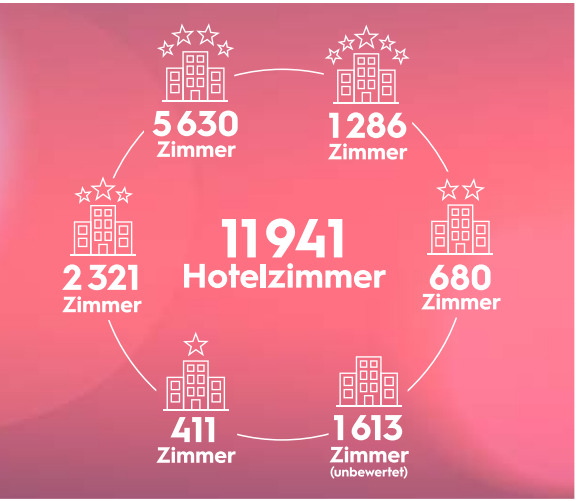
~~~~~ Zürichsee ~~~~~

Bestuhlung / Anzahl Personen

| Veranstaltungsräume | Fläche (m <sup>2</sup> ) | Höhe (m) | Bestuhlung / Anzahl Personen |         |        |         |          |
|---------------------|--------------------------|----------|------------------------------|---------|--------|---------|----------|
|                     |                          |          | Theater                      | Seminar | U-Form | Bankett | Cocktail |
| Vereinssaal         | 235                      |          | 200                          | 123     | 52     | 150     | 200      |
| Lounge              | 62                       |          |                              |         |        |         | 25       |

~ = unterschiedliche Raumhöhen      Alle Räume mit Tageslicht





**INTERNATIONALES PARKETT**

Im Kongresshaus Zürich sind schon viele Weltstars aufgetreten. Jazzlegenden wie Louis Armstrong, Duke Ellington, Benny Goodman und Ella Fitzgerald haben genauso begeistert wie die Entertainer Josephine Baker, Sammy Davis Jr. und Harry Belafonte oder Rock- und Popgrößen von Ray Charles, Tina Turner und Deep Purple bis Udo Jürgens und Patricia Kaas. Literaturnobelpreisträger, US-Präsidenten, Bundesräte, Wirtschaftsführer und Persönlichkeiten wie der Dalai Lama haben das Traditionshaus beehrt und auch der Weltfußballer des Jahres ist hier schon gekürt worden.

**GROSSES ANGEBOT AN HOTELS**

Durch die zentrale Lage und die sehr gute Verkehrsanbindung ist eine Kombination des Kongresshaus Zürich mit fast allen Zürcher Hotels sehr einfach möglich. In Zürich und der Region stehen über 15000 Hotel- und Gästebetten zur Verfügung, in nächster Gehdistanz über 1000.



**MIT DER WELT VERBUNDEN**

Im Herzen von Europa gelegen, ist Zürich verkehrstechnisch ideal vernetzt. 60 Direktflüge in über 170 Destinationen aus der ganzen Welt führen in die Weltstadt. Die Anreise vom Hub-Flughafen Zürich zum Kongresshaus dauert nicht mehr als 20 Minuten.

**KONTAKTIEREN  
SIE UNS**

**Kongresshaus Zürich AG**  
**Zurich Convention Center Ltd.**  
Gotthardstrasse 5  
CH-8002 Zürich

**CONSULTING@KONGRESSHAUS.CH**  
**T. +41 44 206 36 20**

Bildnachweis: Seite 1: Zürich Tourismus, Gettyimages / Seite 2: Zürich Tourismus / Seite 9: Keystone, Swiss International Air Lines



Wir übernehmen beim Klimaschutz eine Vorreiterrolle und arbeiten klimaneutral - auch bei allen Catering-Services.